

sage FRP Etats Comptables et Fiscaux



PLUS LIBRE DANS VOTRE GESTION FINANCIÈRE
VOUS GAGNEZ DU TEMPS DANS LE
TRAITEMENT DE VOS COMPTES ANNUELS.

Avec Sage FRP Etats Comptables et Fiscaux, calculez, éditez et dématérialisez vos déclarations fiscales sans oublier la présentation de vos plaquettes comptables et financières.

Un outil métier intuitif et convivial pour votre confort

- Une ergonomie dynamique qui vous permet de personnaliser en quelques clics votre espace de travail grâce à la barre d'icônes.
- Un gain de temps précieux en lançant directement les fonctions souhaitées de votre barre d'icônes verticale sans passer par les menus.

Plus de simplicité pour améliorer votre efficacité

- De nombreux assistants pour optimiser vos opérations : création d'un nouveau dossier, initialisation d'un nouvel exercice.
- Une navigation aisée pour visualiser constamment tous vos feuillets à l'écran.

- La création d'un nouvel exercice comptable grâce à des fonctionnalités qui vous permettent de reprendre toutes les valeurs pérennes saisies (ex. : liste des associés, des filiales).
- L'envoi fluidifié de vos déclarations fiscales vers les différents destinataires (DGFIP, Banque de France, OGA, ...) grâce à la dématérialisation en EDI-TDFC des flux déclaratifs avec Sage directDéclaration.
- Un paiement optimisé de vos impôts grâce aux procédures EDI Paiement (CVAE, IS).

Les atouts

Une solution
à la pointe du légal.

Plus de 30 formats de balance des comptes
disponibles à l'importation.

Une nouvelle ergonomie
plus conviviale.

Des liens directs
avec vos outils bureautiques.

Un logiciel évolutif.

Gestion Comptable

Sage FRP 1000 Comptabilité
Sage FRP 1000 Immobilisations
Sage FRP Etats comptables et Fiscaux
Sage FRP 1000 Notes de frais

Processus Opérationnels

Sage FRP 1000 Engagements
Sage FRP 1000 Achats
Sage FRP 1000 Ventes
Sage FRP 1000 Stocks

Flux Financiers

Sage FRP 1000 Trésorerie
Sage FRP Garanties financières
Sage FRP 1000 Rapprochement bancaire
Sage FRP 1000 Banque paiement

Plateforme SAFE 1000

Portail Web
Workflow
Processus graphiques
Business intelligence

Serveur d'application Web
Services connectés
Multi-société
Multi-site, Multilingue

Référentiel de données
Ordonnanceur
Requêteur
Outils de développement

Fonctionnalités

Un paramétrage simple et ouvert

- Alimentation automatique de la liasse à partir d'une balance des comptes (issue d'une comptabilité Sage ou autre).
- Gestion multidevises avec conversion de balances.
- Saisie directe de la balance, des OD, de la liasse complète N et N-1.
- Formats d'import - export paramétrables.
- Reprise des données saisies sur une période en création d'exercice et indépendamment de la création de l'exercice.
- Saisie centralisée des données extra-comptable.
- Saisie - importation de tableaux illimités (liste des associés, des filiales, des établissements ou chantiers dans le cadre de la CVAE, ...).
- Plan comptable standard, personnalisable et duplicable.
- Regroupement de comptes à l'import de la balance.
- Personnalisation des formules de calcul, fourchettes de comptes, ...

Une couverture fonctionnelle riche

- Liasse fiscale pour les régimes BIC Normal, BIC Simplifié, BNC, BA Normal, BA Simplifié, SCI Complet et SCI Simplifié.
- Liasse groupe dont création automatique des feuillets et importation des états de rectifications : 2058 ER, 2058 ES et 2058 PAP ainsi que leurs extensions respectives émises par les membres du groupe.
- Formulaires de déclaration n°2065 et n°2031.
- Formulaire n°2067 de relevé des frais généraux.
- Formulaires CVAE (déclaration n°1330).
- Formulaires I.F.U (Etats préparatoires à la déclaration n°2561 et suivantes).
- Impressions préparatoires et laser agréée par la DGFIP.
- Génération des liasses fiscales et de la CVAE au format EDI TDFC.
- Génération EDI-Paiement des formulaires CVAE (n°1329AC et n°1329DEF) et IS (n°2571 et n°2572).
- Génération EDI TD-RCM et TD-DE pour l'I.F.U. (Imprimé fiscale unique n°2561 et suivants).
- Contrôles de cohérence métier.
- Gestion des tableaux OGA pour les régimes BIC, BNC et BA.
- Édition d'états complémentaires pour la plaquette (environ 200 états).
 - Bilan et compte de résultat.
 - Détail des rubriques du bilan et du compte de résultat.
 - Annexe de base.
 - Tableau de financement.
 - Soldes Intermédiaires de Gestion (SIG).
 - Ratios.
 - Comparatif pluriannuels jusqu'à quatre exercices.
- Modèles de plaquettes livrés en standard (TPE, PME, BNC, BA, Association).
- Personnalisation des états plaquette.
- Intégration de documents Microsoft Office® (Word ou Excel) dans la plaquette.

Une solution facile et conviviale

- Ergonomie dynamique.
- Installation et navigation aisées.
- Saisie simplifiée.
- Personnalisation de l'espace de travail (barre d'outils, volet de sélection...).
- Personnalisation du paramétrage avec accès direct à la bibliothèque de fonctions.
- Travail à l'écran sur la reproduction exacte des CERFA DGFIP.

Un logiciel sécurisé

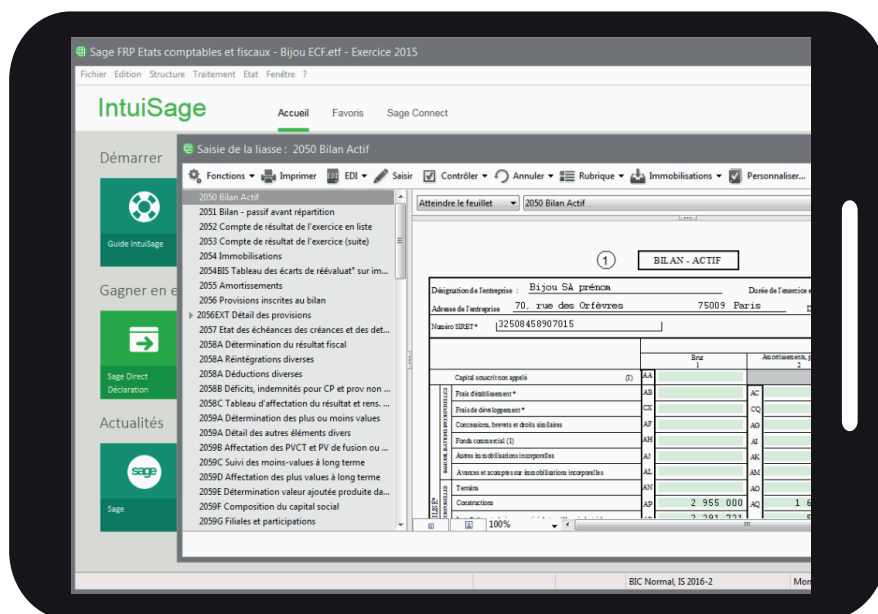
- Confidentialité des données.
- Contrôles d'équilibre et de cohérence métier.
- Intégration automatique de la balance extraite d'une comptabilité Sage ou autre (pas de ressaisie, pas de source d'erreur).
- Fonction de fusion des données (récupération des paramètres d'une société à une autre).
- Fonction de gestion multi-dossier (récupération des paramètres d'une société vers plusieurs).
- Multidistribution des liasses (DGFIP, OGA, Banque de France).
- Préparation de la liasse dans un écran identique au Cerfa correspondant.
- Calcul de la liasse en temps réel.
- Accès direct au détail de rubrique ou au mode de calcul associé.
- Consultation du détail des écritures constituant chaque donnée de la liasse.
- Assistants de création de dossier et d'initialisation de nouvel exercice.
- Société de démonstration et plaquette modèles.
- Aide en ligne.

En liaison directe avec vos outils bureautiques

- Lien Microsoft Office® (Word, Excel).
- Impression au format PDF.

Service complémentaire

- Sage directDéclaration est un service totalement intégré à votre logiciel et compris dans votre formule d'assistance.
- En quelques clics, votre déclaration fiscale et ses annexes sont envoyées à la DGFIP, éventuellement à l'OGA ainsi qu'à la Banque de France au format EDI.



Pour plus d'informations et être mis en relation avec un Partenaire

0 825 007 017 Service 0,15 € / min
+ prix appel

Export : +33 (0)5 56 136 988

infossage@sage.com



Sage, SAS au capital de 6 750 000 euros, inscrite au registre du commerce et des sociétés de Paris, sous le numéro B 313 966 129, numéro de TVA intracommunautaire FR 75 313 966 129, dont le siège social est situé : Le Colisée II, 10 rue Fructidor - 75834 Paris cedex 17, Crédit photo : fotolia - Création : CA-inspire - 06-2016